

# 株主通信

## 第70期

2020年3月1日～2021年2月28日



イカナゴのくぎ煮発祥の地として有名な神戸長田港・駒ヶ林。係留されているのは船曳き網漁船（パッチ網）

## TOPICS | 「健康経営優良法人（ホワイト500）」に3年連続で認定

「健康経営優良法人認定制度」は、特に優良な健康経営を実践している企業を経済産業省が顕彰する制度です。健康経営度調査結果の上位500社のみが「ホワイト500」として認定されます。社員の健康管理を経営的な視点で考え、戦略的に実践しているフルノの姿勢・健康経営への意識の高さが認められ、3年連続で「ホワイト500」に認定されました。社員の健康保持・増進を図ることで、活力向上・生産性の向上等の組織の活性化をもたらす、ひいてはフルノの持続的成長につながると考えております。今後も引き続き、社員が健康で充実した日々を過ごせる健康経営を実践してまいります。



2021  
健康経営優良法人  
Health and productivity  
ホワイト500

## 先行き不透明な中でも販売拡大に取り組み 事業拡大を推進します。



代表取締役  
社長執行役員 兼 CEO  
古野 幸男

### コロナ禍の不透明な状況下で 大幅な増益を達成しました。

株主の皆様には、平素から格別のご高配を賜り厚く御礼申し上げます。

当連結会計年度の世界経済は、新型コロナウイルスの感染拡大に伴う経済活動の自粛等の影響により、先行き不透明な状況が続きました。こうした中、当社グループの主力市場である船用事業では、商船向け市場で新造船建造需要の低迷が続く一方、漁業向け市場、プレジャーボート向け市場で回復傾向が見られました。産業用事業では、自動車関連市場の需要が回復に転じたほか、ヘルスケア市場の需要が堅調に推移しました。また、教育現場のICT化を進める『GIGAスクール構想』に伴い、無線LANアクセスポイントの需要が急速に拡大しました。

以上の状況のもと、無線LAN・ハンディターミナル事業が大幅な増収となった一方で、船用事業、産業用事業は減収となりました。利益については、在庫の削減や品質ロスコストの低減効果もあり、前期より大幅な増益となりました。

### 各事業で販売拡大に取り組み 事業拡大を進めていきます。

今後も不透明な状況は続くと思われられます。その中において、船用事業では、商船向け市場で既就航船のリプレースや保守サービス需要を着実に取り込むほか、自律航行や環境規制対応など各種先行投資への対応を積極的に進めます。また、漁業向け市場で、資源管理型漁業に対応する高付加価値システムの導入提案を推進するとともに、漁業新興国の市場開拓に向けて販売・サービス体制を強化します。産業用事業では、通信・GNSSなど技術の強みを活かした魅力あるソリューションの提供に加え、ヘルスケア分野で東南アジアを中心に販売拡大を図ります。無線LAN・ハンディターミナル事業については、文教市場以外の新たな市場の開拓を進めます。

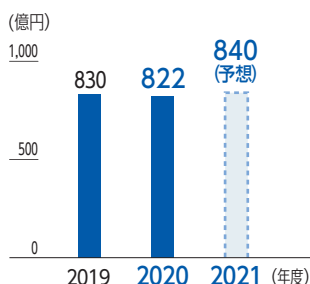
株主の皆様におかれましては、なお一層のご支援とご鞭撻を賜りますよう、よろしくお願い申し上げます。

2021年5月

## 連結業績ハイライト (第70期)

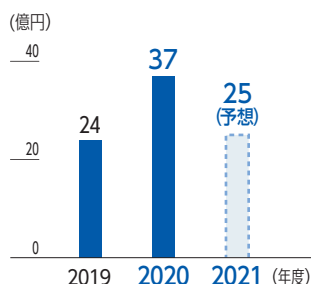
### 売上高

**822億円**  
前年比1.0%減 ▼



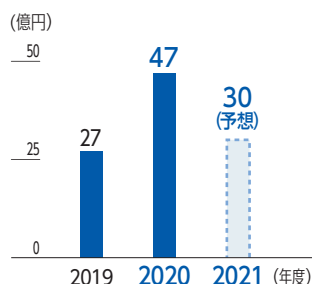
### 営業利益

**37億円**  
前年比55.1%増 ▲



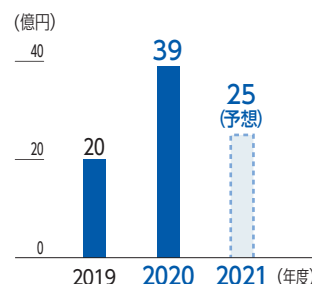
### 経常利益

**47億円**  
前年比76.8%増 ▲



### 親会社株主に帰属する 当期純利益

**39億円**  
前年比93.3%増 ▲



#### 配当について

当期の期末配当金につきましては、1株当たり30円とさせていただきます。これにより、中間配当金の1株当たり10円と合わせ、年間配当金は1株当たり40円となります。

## 船用事業

売上高  
**629億円**  
セグメント利益  
**7億円**

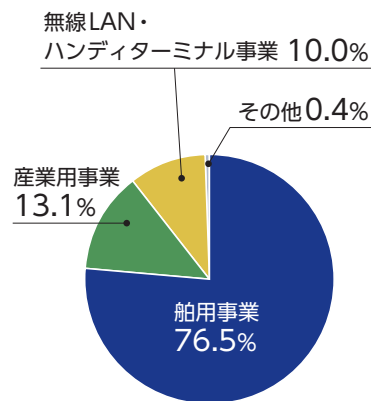
- 主な製品
- 航海機器
  - 無線通信装置
  - 漁労機器



プレジャーボート向け  
マルチファンクションディスプレイ  
[NavNet TZtouch3]

- 日本や米州で、コロナ禍による需要の影響が軽微だった漁業向け機器の販売が増加しました。
- 新製品の投入効果もあり、米州でプレジャーボート向け機器の販売が好調に推移しました。
- 日本やアジアにおける新造船市場低迷の影響を受け、商船向け機器の売上が大きく減少しました。

## 事業別売上高構成比



## 産業用事業

売上高  
**108億円**  
セグメント利益  
**3億円**

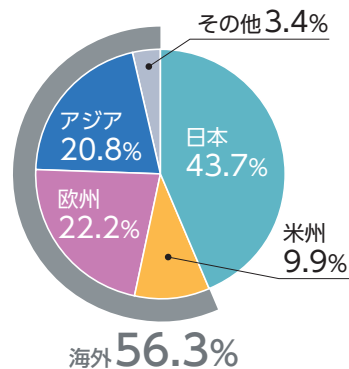
- 主な製品
- 医療機器
  - GPS 機器
  - ETC 車載器



5G対応フィールド・タイムシンク・ジェネレーター  
[TB-1]

- PNT 事業の周波数発生装置が増収となった一方、第1四半期におけるコロナ禍での経済活動自粛の影響により、ETC 車載器は減収となりました。
- 前期に発生した在庫関連費用の剥落と、主にヘルスケア分野における事業体制変革の進捗により、収益性が改善しました。

## 地域別売上高構成比



## 無線LAN・ハンディターミナル事業

売上高  
**82億円**  
セグメント利益  
**27億円**

- 主な製品
- 無線LAN 機器
  - 無線ハンディターミナル



高品質動画対応アクセスポイント  
[ACERA 1150i]

- 日本の文教市場における『GIGAスクール構想』に伴う需要の急拡大により、無線LANアクセスポイントの売上、利益とも大幅に増加しました。

詳細な財務情報はフルノ企業情報サイトをご覧ください。

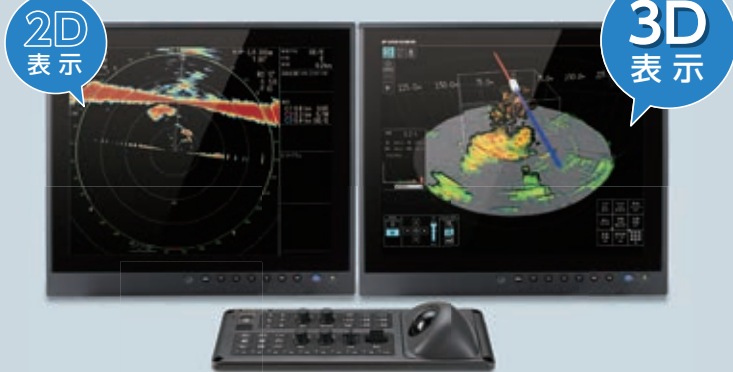
<https://www.furuno.co.jp/>  
>IR・投資家情報

# NEWS —新製品紹介—

2020年 7月発売

## 新たに3D画面モードを搭載! 半周型カラー3Dスキャニングソナー [FSV-75-3D]

独自の扇型ビームにより海面から海底までもれなく探知できる半周型カラー3Dスキャニングソナー [FSV-75] に、新たに3D画面モードを搭載しました。映像を3Dで表示するため、海底や魚群の動きをより直感的に把握でき、効率的な操業に貢献します。また、2D画面と3D画面を並べて表示することもでき、従来の2D画像との映像比較が容易に行えます。



### 特徴

3D表示には「旋回断面モード」「俯仰断面モード」「前方探知履歴モード」の3種類があり、それぞれ「魚量計測機能」や「断面スライス機能」を併用することができます。

3D画面モードを動画で紹介しています。

[https://youtu.be/\\_9BjVAmN-wA](https://youtu.be/_9BjVAmN-wA)

特集

# 「全国漁港めぐり市」サイトで漁業者を応援

新型コロナウイルス感染拡大により、水産業界では、漁業者の方々が苦労して獲られた海産物が行き場を失い、大変苦慮されていると聞きます。そのような中、船用事業に携わる当社にも何かできないかと考え、全国に営業所を展開する当社ネットワークを活かし、当社とお付き合いのある漁業者の皆様と、そこで扱われる海産物をご紹介しますウェブサイト「全国漁港めぐり市」を立ち上げました。ひとりでも多くの方に美味しい魚が届くように、当社はどんなときも漁業者に寄り添う企業でありたいと考えています。



新鮮な魚をお取り寄せできる通販サイトを紹介!

<https://www.furuno.com/special/jp/meguriichi/>

南から北まで、特定の地域でしか獲れない珍しい魚や水産加工食品が盛りだくさん!

全国各地の漁業者サイトを順次追加!



## サイトの立ち上げには、全国の従業員・漁業者の皆様にご協力いただきました



皆様も、日本の漁業を食べて応援してみませんか? ぜひご覧ください!

## 執行役員制度を導入

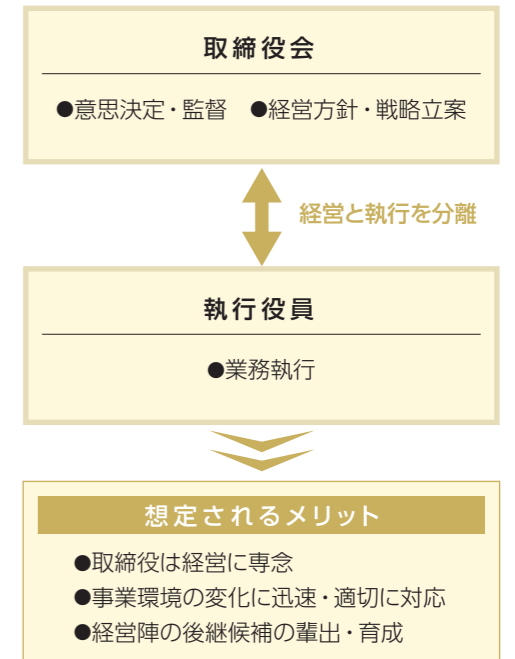
当社は2021年3月1日より、執行役員制度を導入しました。また、事業戦略をより実行しやすい体制へと変革を進めています。

### 1. 執行役員制度導入の目的

- コーポレートガバナンス強化の観点から、経営と執行を分離し、取締役会の意思決定・監督機能と経営方針・戦略立案機能に重点を置いた体制強化を図るとともに、業務執行機能を強化することで、事業環境の変化に迅速・適切に対応できる体制を構築します。
- 経営陣の後継候補の輩出・育成を促進し、業務の執行に優れた人材を執行役員に登用することで、執行役員および社員のモチベーション向上と会社全体の競争力強化を図ります。

### 2. 取締役と執行役員の違い

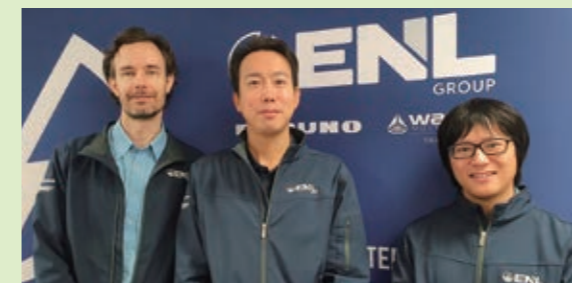
	取締役	執行役員
選任(機関決定)	株主総会	取締役会
根拠	会社法上の役員	会社法上の役員ではない
役割	会社経営の観点での重要事項に対する意思決定	取締役(会)が決めた方針や重要事項の「実践」と「遂行」



ニュージーランド

## マルチビームスキャン技術を強みに製品開発を推進

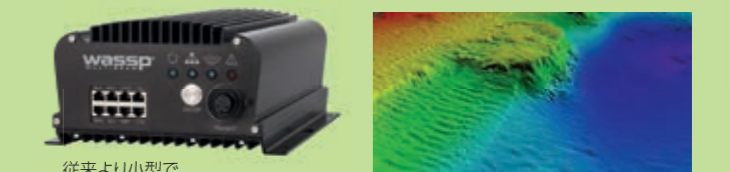
当社のグループ会社である「ELECTRONIC NAVIGATION LTD. (以下、ENL社)」は、ニュージーランドで有名な船舶電子機器会社です。1945年に船舶用無線機をはじめとした航海機器の販売で事業を開始。1991年からは研究開発にも取り組み、独自のマルチビームスキャン技術を保有しています。当社とは1960年代から販売・サポート代理店として関係を築いていましたが、2018年にフルノグループの一員となりました。現在、ENL社には2名の日本人エンジニアが在籍しており、製品開発でも連携を深めています。



ENL社で研究開発に携わる現地従業員と日本人エンジニア

### フルノのネットワークで世界中に拡販! 「WASSP」

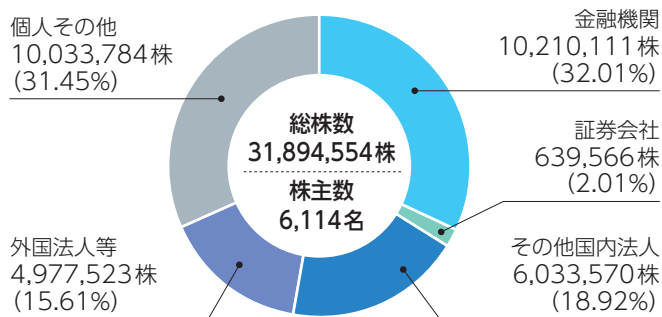
ENL社の代表的な製品が、同社が開発・生産を行うマルチビームソナー「WASSP(ワースプ)」です。「WASSP」は魚群や海底の地形などを素早く、高精度に把握することができるシステムで、もともとはニュージーランド国内を中心に販売されていました。フルノのグローバルネットワークを活用して拡販を進めた結果、「WASSP」は現在、漁業分野の3Dソナーで市場シェアNo.1を獲得しています。



### ENL社の概要

- 所在地: ニュージーランド、オークランド
- 従業員数: 47名 (2021年2月現在)
- 主な市場: 商業漁業、レクリエーション、スポーツフィッシング

## ■ 株式の状況 (2021年2月28日現在)



※個人その他には、自己株式371,656株(1.17%)を含んでおります。

## ■ 大株主の状況 (2021年2月28日現在)

株主名	持株数 (千株)	持株比率 (%)
古野興産株式会社	4,186	13.28
日本マスタートラスト信託銀行株式会社(信託口)	1,756	5.57
古野電気取引先持株会	1,026	3.26
第一生命保険株式会社	1,000	3.17
株式会社三菱UFJ銀行	992	3.15
みずほ信託銀行株式会社 退職給付信託 みずほ銀行口 再信託受託者 株式会社日本カストディ銀行	942	2.99
株式会社日本カストディ銀行(信託口4)	817	2.59
株式会社日本カストディ銀行(信託口)	772	2.45
エコー興産有限会社	560	1.78
DFA INTL SMALL CAP VALUE PORTFOLIO	499	1.58

※持株比率は、自己株式371,656株を控除して計算しております。

## ■ 会社概要 (2021年2月28日現在)

社名	古野電気株式会社
設立年月日	1951年(昭和26年)5月23日
本社所在地	〒662-8580 兵庫県西宮市芦原町9番52号
資本金	7,534百万円
主な事業	船用電子機器および産業用電子機器などの製造販売
従業員数	2,978名(連結) 1,722名(個別)

### 株主様 WEBアンケートのお願い

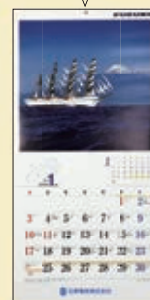
ご回答いただいた方全員に、「FURUNOカレンダー2022」をプレゼント!

当社では、本アンケートを株主様の動向を知るとともに、株主様の声を聞き、ご要望にお応えしていくための重要なコミュニケーションのひとつと考えています。お手数ですが、ご協力くださいますよう、よろしくお願い申し上げます。

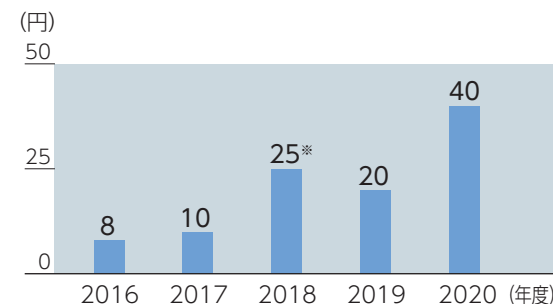
回答期限: 2021年6月30日(水)まで

<https://www.furuno.co.jp/ir/stock/en2021.html>

※カレンダーは、2021年12月上旬に発送させていただきます。



## ■ 配当金の推移



※2018年度の配当金25円のうち、5円は創立70周年記念配当金です。

## 株主メモ

事業年度 毎年3月1日から翌年2月末日まで  
定時株主総会 毎年5月開催

### 基準日

定時株主総会 毎年2月末日  
期末配当金 毎年2月末日  
中間配当金 毎年8月31日

その他、必要がある場合はあらかじめ公告いたします。

公告の方法 電子公告 (<http://www.furuno.co.jp>)

ただし、電子公告によることができない事故その他やむを得ない事由が生じたときは、日本経済新聞に掲載する方法により行います。

単元株式数 100株

上場金融商品取引所 株式会社東京証券取引所 市場第一部

株主名簿管理人および特別口座の口座管理人

東京都中央区八重洲一丁目2番1号  
みずほ信託銀行株式会社

同連絡先(お問い合わせ先)

〒168-8507 東京都杉並区和泉二丁目8番4号  
みずほ信託銀行株式会社 証券代行部  
☎ 0120-288-324

(ご利用時間: 土・日・休日を除く9:00 ~ 17:00)

お取扱窓口

お取引の証券会社  
(特別口座管理の場合は、特別口座管理機関のお取扱店)

特別口座管理機関お取扱店

みずほ証券およびみずほ信託銀行

未払配当金のお支払

みずほ信託銀行 本店および全国各支店  
みずほ銀行 本店および全国各支店  
(みずほ証券では取次のみとなります)

