

こんな超高層現場には

ゼンゲンバ LAN シリーズ 導入事例

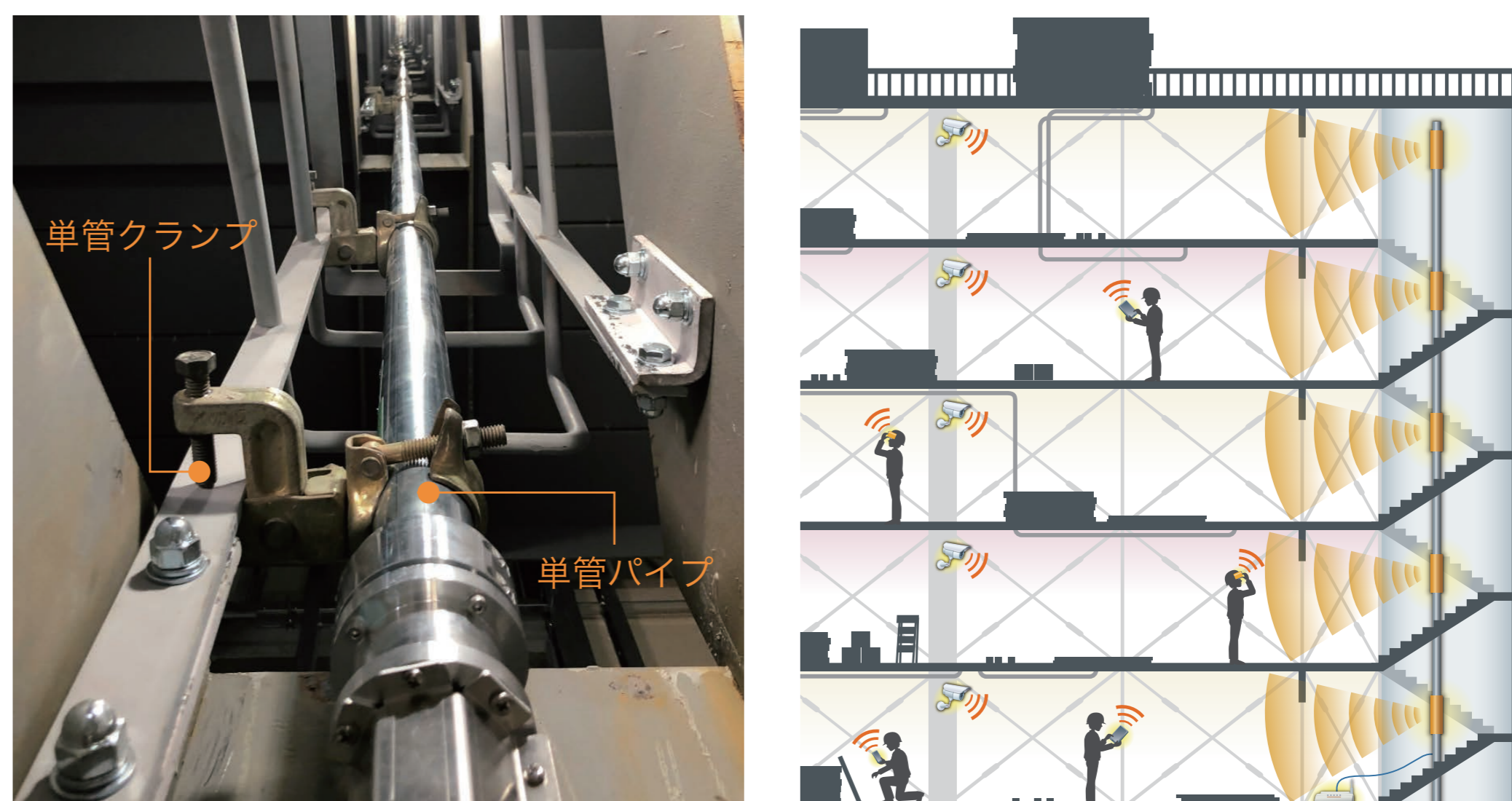
建築DX事例

ウェーブガイドLAN が最適!

常盤橋タワー建設現場の最上階でデジタルツールを活用

地下4階、地上38階、高さ約212mのビル現場に

単管パイプを活用した「ウェーブガイドLAN」を導入することで、ビル建設現場全フロアをWi-Fi化



Point

- 地下階から最上階までの間に**わずか5台のアクセスポイント**でWi-Fi環境を構築
- 最上階でも通信速度が劣ることなく**Web会議ツール**の利用が可能
- どの階でもタブレット端末でクラウド上の**図面データ**が閲覧でき、**労働生産性が向上**
- 設置は**1フロア5分程度**で済み、**配線の盛替え不要**なうえ長期利用が可能

フロア内の作業員や高所作業車をリアルタイムにモニタリング

「ウェーブガイドLAN」を導入することで、Wi-Fi対応のゲートウェイとBLEセンサーによるリモートモニタリングが可能

フロア内の作業員の位置やバイタルデータ、作業車のバッテリーや稼働状況をリアルタイムにモニタリングし、遠隔施工を支援



※写真は現場のイメージです



Point

- 作業員や高所作業車の**位置を高精度かつリアルタイム**にモニタリング
- 作業員の**バイタルデータ** (心拍数・ストレスなど) の取得
- その他**センサーデータの統合や解析**も可能

こんなビル現場には

ゼンゲンバ LAN シリーズ 導入事例

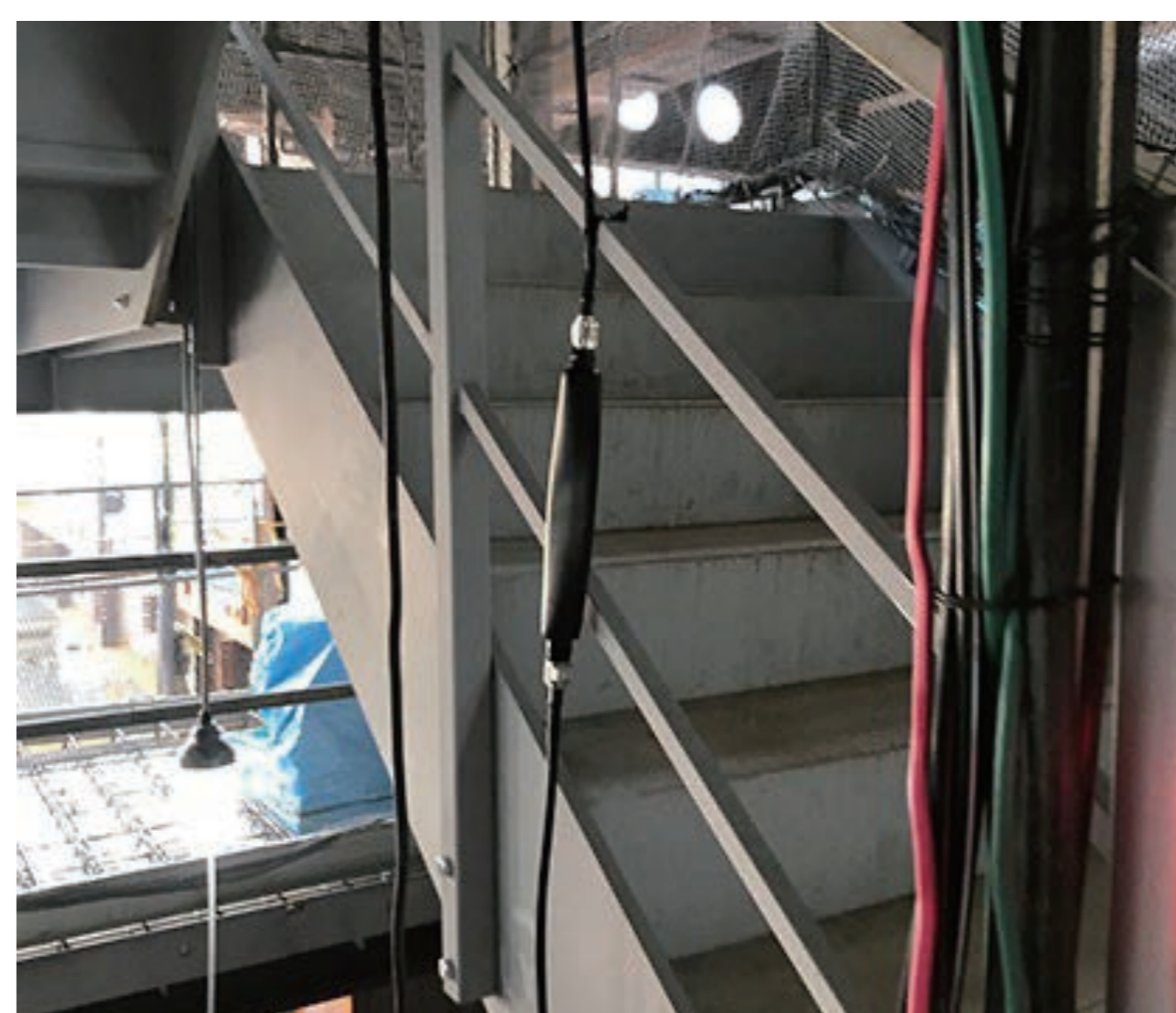
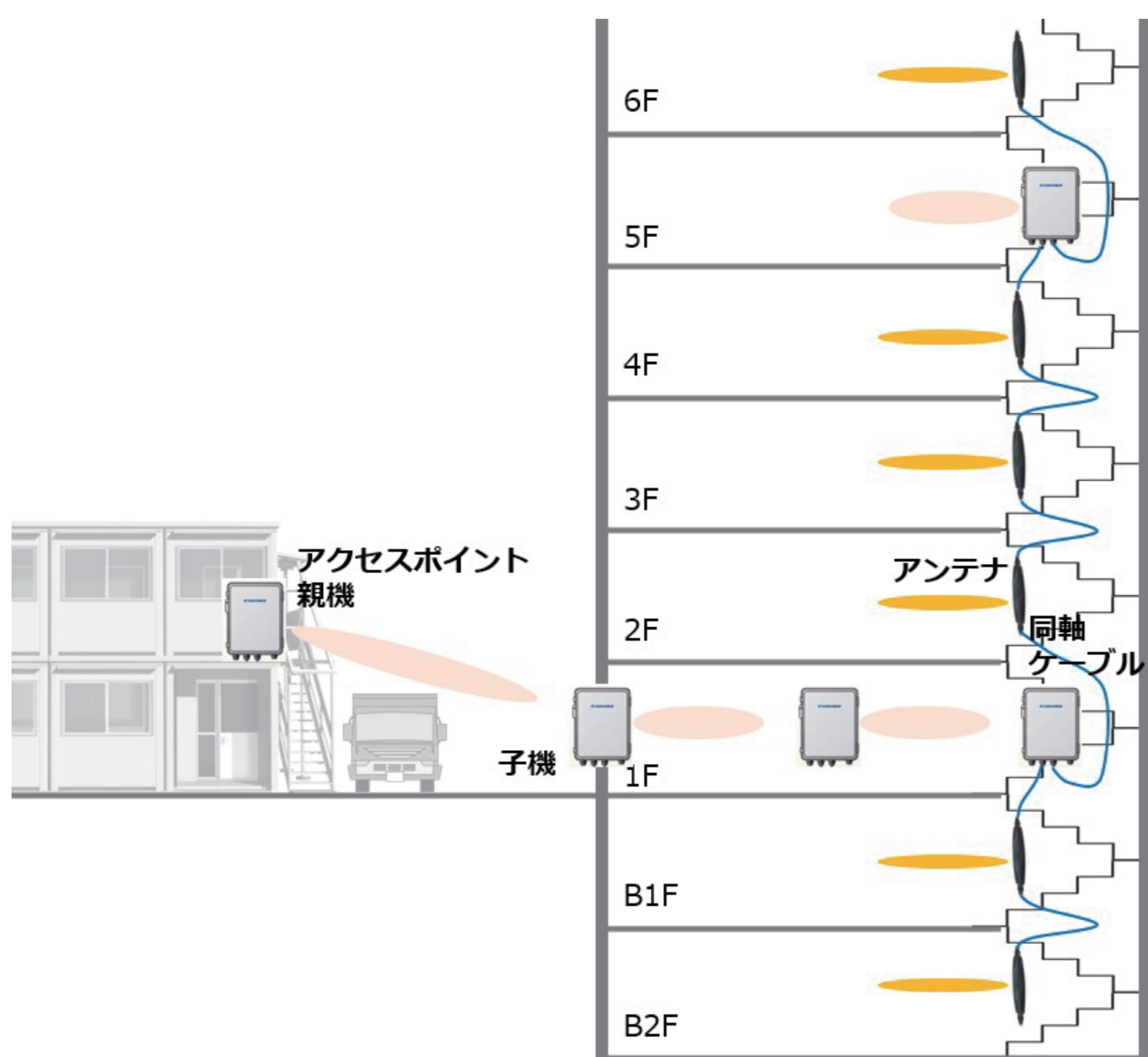
建築DX事例

ジョインフルLAN が最適!

ビル建設現場の低層階・地下階で ノイズに強い堅牢な通信インフラを構築

アンテナに同軸ケーブルを繋ぐだけでWi-Fi環境を構築可能

「ジョインフルLAN」を導入することでビル建設現場の低層階や地下階をWi-Fi化



詳しくはコチラ



Point

- メッシュアクセスポイントだから、事務所と現場との間を無線で接続可能
- アクセスポイント1台で地上階と地下階の両方にWi-Fi環境を構築
- 設置時間は1フロア5分程度で済み、工事時間の大幅短縮と、配線などのコストを削減
- 同軸ケーブルは電源ケーブルからのノイズに強く、通信障害の心配なし

こんな大規模工場現場には

その他DX事例

ホップワイドLAN が最適!

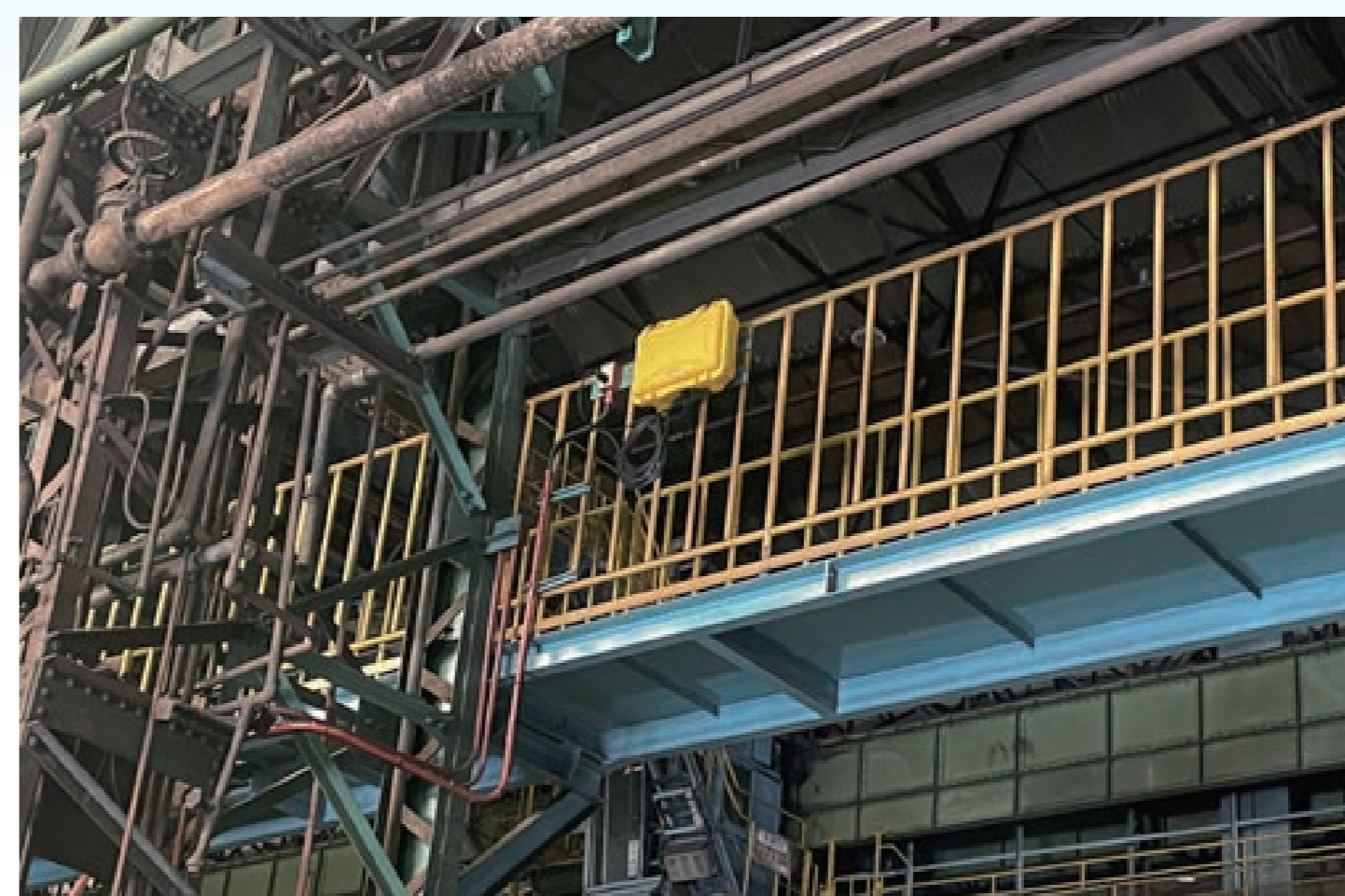
工場現場内のペーパーレス化による業務効率化を実現

大規模な工場現場に長距離にわたってWi-Fi環境を構築することが可能

「ホップワイドLAN」を導入することで通信環境を構築

Point

- 約8万平方メートルの工場現場を「ホップワイドLAN」わずか5台でWi-Fi化
- 軽量・小型でLAN配線が不要なため作業の妨げにならない箇所への取り付けが可能
- 電波干渉に強い5 GHz帯を使うことができるため、安定した通信を実現
- タブレットを使用した社内ネットワークへの接続が可能となり、作業時間を大幅に短縮



FURUNO

こんなトンネル土木現場には

ゼンゲンバLANシリーズ 導入事例

土木DX事例

ホップワイドLAN が最適!

山岳トンネルの掘削工事現場の配線盛替えをゼロに

セメントの鉄筋にメッシュWi-Fi対応の「ホップワイドLAN」を取り付けることでアクセスポイント自体が移動し、配線盛替え不要なWi-Fiシステムを構築



※写真は現場のイメージです



Point

- 盛替え時に起こる断線や機器損傷の恐れなし
- 「ホップワイドLAN」をセメント内にも設置したことで、移動後もそのまま利用可能
- 現場での対応頻度が大幅に減り、業務効率化を実現

こんな地下土木現場には

土木DX事例

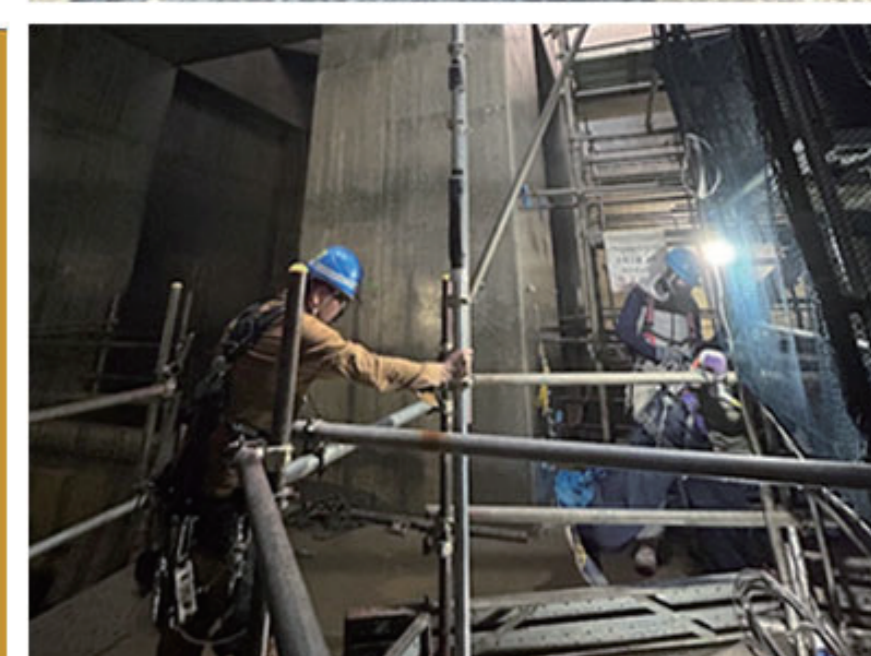
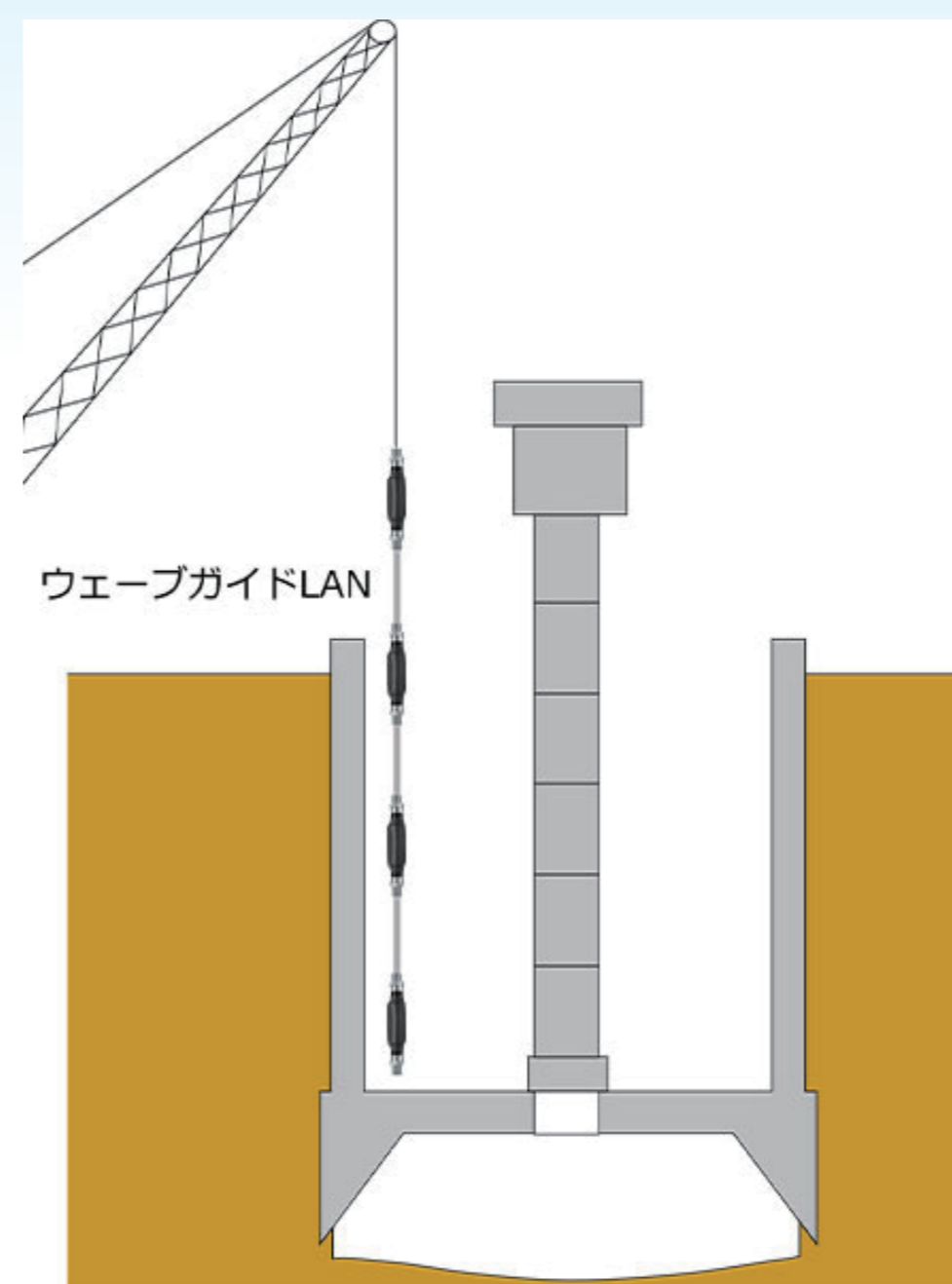
ウェーブガイドLAN が最適!

地下土木現場での働き方改革に貢献

調整池現場に「ウェーブガイドLAN」を導入することで、地下空間をWi-Fi化

Point

- わずか半日の作業時間で大規模地下空間に安定した無線LAN環境を構築
- 作業現場でのタブレットを使用した図面確認や、コミュニケーションツールの利用で作業効率が向上
- NETIS登録技術なので、技術提案にも最適



FURUNO

詳しくはコチラ

古野電気
企業情報サイト

